



皆様の「快適な暮らし」のヒントに

すまい造りメール

第15号 2003年6月号

発行日平成15年6月1日
発行元有限会社佐野工務店
〒237-0068
横須賀市追浜本町1-25
TEL 046(865)4010
FAX 046(865)6139



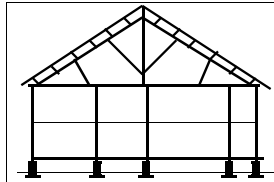
ティボディエ邸

アメリカ海軍横須賀基地内にある横須賀製鉄所時代の建造物で、ドライドッグを除いて、そのほとんどが関東大震災やその後の幾多の変遷を経て消滅する中で、唯一現存する建物があります。1869年（明治2年）頃に建設され、横須賀製鉄所の副首長として6年半の間、造船技術の監督を務めたフランス人技師、ジュール・セザール・クロード・ティボディエ氏の官舎「ティボディエ邸」です。

「ティボディエ邸」は、約280㎡の広さをもつ木造平屋建ての洋風建築で、建設当時はベランダがあり、モダンな外観になっていました。内部については、柱と梁などを接合する部分に、日本の大工技術を取り入れたり、また、木材を三角形に組むトラス構造を取り入れたりして、建物自体を変形しにくくし、従来の日本建築に比べて広い空間がとれるようになっています。

1860年前後に建設された洋風建築は、「グラバー邸」（1859年/長崎県長崎市/木造平屋建て・棧瓦葺き）や、「大浦天主堂」と呼ばれる教会「26聖殉教者天主堂」（1865年/長崎県長崎市/レンガ造り・ゴシック建築様式）や薩摩藩の尚古集成館機械工場（1865年/鹿児島県鹿児島市/石造平屋建て・寄棟屋根瓦葺き）などしか現存していないため、日本近代建築史上においても、貴重な建物となっています。

これまで何度か内外装の改修工事が行われた後、現在は集会場として使用されているため、当時の佇まいを想像することは容易ではありませんが、柱や小屋組みなどの骨格部分は建設当時のままのようです。しかし、長い年月の間に、シロアリによる被害が深刻になるなど老朽化が進み、取り壊しが検討されてきました。その後、保存に向けて、関係機関での調査・協議を重ねてきた結果、横須賀市ではこの建物を移築後復元し、保存する方針を固めました。（参考/神奈川新聞・日本建築学会資料）



現在の外観と当時の図面（「堤家文書」の写し）

掲載内容

建物保存
漏水
街並み探訪
クイズ
コラム
など

前回のクイズの答え

古民家をそっくりそのまま移築した場合は、建築基準法上、①新築となります。

ざっくばらん 雑句芭欄

「一網打尽」

多摩川・鶴見川・帷子川・大岡川・中川・荒川と次々と住居移転を繰り返す人気者の「タマちゃん」が、巧妙に仕掛けられた網に引っ掛かり、とうとう捕獲されてしまいました。幸い目立った外傷はなかったようですが、個人情報筒抜けになり、心にキズを負ったようです。犯人は「住基ネット」を使い犯行に及んだと思われます。



夢をレンタルする店

夏島貝塚通りに、ビデオ・DVD・CDのレンタルを展開する「フォーラム追浜店」があります。あらゆるジャンルのエンターテインメントを数多く取り揃えています。「夢をレンタルする店」として、年中夢中で営業しています。

▼店長のおすすめベスト3▼

レンタルビデオ編

「X-MEN」

「たそがれ清兵衛」

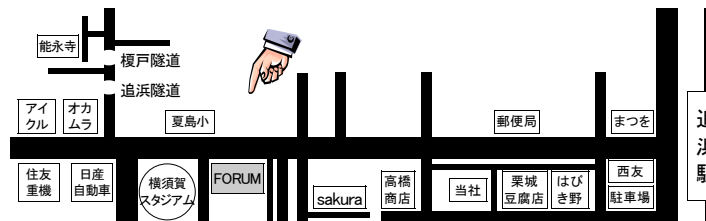
「突入せよ！あさま山荘事件」

レンタルCD編

「森山直太郎」

「綾小路きみまろ」

「ノラ・ジョーンズ」



クイズ

運転を再開した東京電力柏崎刈羽原子力発電所6号機を除いて、現在運転を停止している東京電力の原子力発電は何基でしょうか？

- ① 6基 ② 12基 ③ 16基 ④ 22基

同封書類

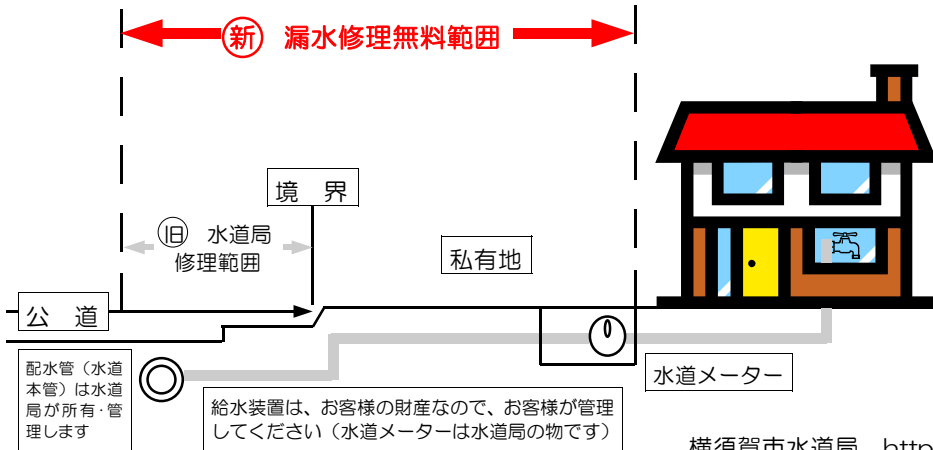
ライフクリエーターニュース⑧
太陽光発電などを活用した電化生活についての資料をご覧ください。

次号予告

「電気」などについて取り上げる予定です。

漏水盆に返る？

横須賀市水道局では、平成15年4月から、給水装置の漏水修理について、一般家庭等では配水管から水道メーターまで、高層住宅や建物内に水道メーターがある場合等は建物前まで、水道局の費用負担で修理することになりました。従来は私有地と公道との境界線がそのまま、修理の範囲の境界線でしたが、私有地内まで水道局の修理費用負担範囲を拡大するようです。ただし、修理に伴う私有地の特殊な構造物等（タイル補修・植栽等）の復旧については、使用者の負担となります。また、窓口は水道局として、調査後に水道局が指定した業者が修理した場合に限定されているため、修理工事を直接別の業者に依頼した場合は適用されません。水道メーターから建物内部にかけて発生した漏水については、従来通り、使用者の負担となります。



▼ご確認事項▼

横須賀市水道局が費用負担する場合について、下記のような条件がありますので、予めご確認ください。

- ・横須賀市水道局に直接修理依頼があること。
- ・土地所有者の修繕工事の承諾が得られていること。
- ・使用者及び第三者の故意または過失でないこと。

横須賀市水道局給水サービス課
046(823)2125

横須賀市水道局 <http://www.water.yokosuka.kanagawa.jp/>



陰暦で6月を「水無月」と書きます。「無」は「の」意味で、日本人は農耕民族であることから、田植えのシーズンを迎え、「田に水を引く月」ということに由来するようです。

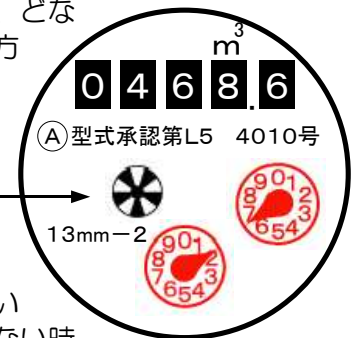
「豊かな水に恵まれた国」と呼ばれる日本の年間降水量は約1800mmで、世界の平均降水量のおよそ2倍となっています。「梅雨」を迎えるこの時期に雨が集中します。日本の川は長さが短く、勾配が急なため、大量の雨が降ると洪水が起きやすいという特性を持っています。

神奈川県内の約9割の家庭に「水」を供給している「宮ヶ瀬ダム」は、芦ノ湖とほぼ同じ量の水を蓄えることができます。英語で6月を「潤」と言います。



おやっ、水漏れ？

漏水しているかどうか、どんなでも簡単に調べられる方法があります。水道のメーターボックス内のメーターの文字盤のほぼ中央に銀色の円盤（パイロット）があります。このパイロットは、少量の水が流れても回るしくみになっています。水道を使用していない時に、パイロットが回っていたら、どこかで漏水している可能性があります。庭のお手入れをする時にも、すべての蛇口をしめて、水を一切使用していない状態にして、ご確認ください。



プレゼントプレゼントプレゼントプレゼントプレゼントプレゼントプレゼントプレゼントプレゼントプレゼントプレゼントプレゼントプレゼントプレゼントプレゼント

今月号のプレゼント

今月号のクイズの正解者の中から抽選で1名の方に、シニア用レンズをプレゼントします。度数2.5のアクリルレンズをスライドさせることで、長さ121×幅16×厚さ8（mm）のコンパクトなサイズなり、ペンのようにポケットに収納できます。（フジコロナ・1,000円）尚、当選者の発表は発送をもってかえさせていただきます。今月号のご感想やご意見と共に、是非ご応募ください。

お問い合わせ

お住いに関する皆様の疑問や質問、お知らせしたいことや情報などがございましたら、ご連絡ください。また、クイズのご回答もこちらにお寄せください。ハガキや封書、FAXでもお受けします。尚、郵送の停止を希望される場合やバックナンバーやお知り合いの方への郵送を希望される場合など、ご遠慮なく、お申し出ください。

〒237-0068 横須賀市追浜本町1-25 有限会社佐野工務店 宛 TEL 046(865)4010 FAX 046(865)6139