



皆様の「快適な暮らし」のヒントに

# すまい造りメール

第60号 2007年3月号

SINCE 2002.4.1.

発行日平成19年2月22日  
発行元有限会社佐野工務店  
〒237-0068  
横須賀市追浜本町1-25  
TEL 046(865)4010  
FAX 046(865)6139  
http://www.sano-k.net/  
info@sano-k.net

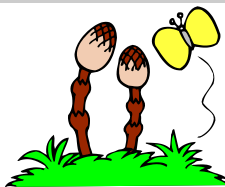
## 触媒上手

川崎市高津区のKSPテクノプラザ内にある「光触媒ミュージアム」では、抗菌や防汚、脱臭作用がある光触媒の技術の普及啓発を行っています。光触媒のしくみや効果がわかりやすく展示されています。また、産業や家庭製品に至るまで、さまざまな製品のサンプルがあり、実験することもできます。光触媒の効果を謳いながら、実際にはその効果が疑わしい偽物も出回っているようです。



## リサイクル料金値下げ

家電リサイクル法の対象製品（洗濯機・冷蔵庫・エアコン・テレビ）の中で、エアコンのリサイクル料金が、メーカーによっては、3,150円（現行3,675円）にこの4月1日より引き下げられます。再資源化の処理能力が向上し、銅やアルミなど回収された資源が高騰したことが主な要因です。金属の塊のエアコンの60%がリサイクルできます。ただし、今後発売されるエアコンの新商品は、資源の高騰で値上がり傾向です。



## ざっくばらん 雑句芭欄

日は西に 月は東に 菜の花や 菜の花や  
与謝蕪村

作付け面積が日本一の青森県横浜町の菜の花は、毎年5月になると町をまばゆい黄色に染め上げます。

## ローカル・ニュース 地元情報

湘南地域で活動しているアマチュアミュージシャンを支援する「逗子・湘南ネクストウェーブ“さざなみライブ” vol.6」が3月16日(金)19:00~21:00に逗子文化プラザで開催されます。「POWER OH-YEAH-Z」などROCKとJAZZの3バンドが出演します。

## クイズ(第59号)の答え

色が白く美しいことから、お盆や菓子器などに使われ「ハリギリ」とも呼ばれる加工がしやすい樹木は①桂(せん)です。



## クイズ 問呷只利

北海道から九州まで広く分布し、滑らかな卵白がかった美しい白色の緻密な材で非常に割れにくく、加工もしやすい、漆器の木地やお椀やお皿、鉢などに使われる樹木は、次のうちどれでしょうか。

- ①桂 ②樺 ③枳 ④桐

## 次号予告

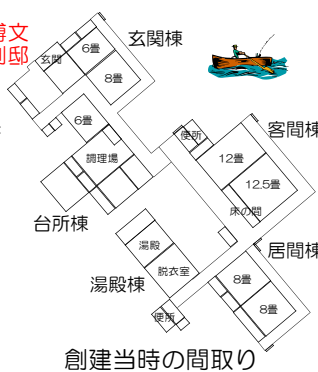
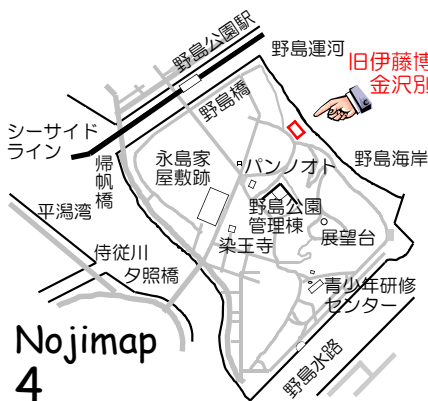
「外来種の生物の脅威」などについて取り上げる予定です。

野島海岸の北側に広がる松林の中に、初代総理大臣・伊藤博文が、明治憲法を創設した後に過ごした別荘があります。

茅葺屋根の田舎風意匠をもった旧伊藤博文金沢別邸は、明治31(1898)年に建築されました。現存する客間棟、居間棟、台所棟の3棟の他に、創建当初は、玄関棟、湯殿棟の合計5棟で構成されていました。伊藤博文の没後も、伊藤家一族が財産を引継ぎ所有していましたが、昭和17(1942)年に、(株)日産に売却され、昭和23(1948)年から(株)日産火災健康保険組合の保養所として使用された後、昭和34(1959)年に横浜市が買い取り、今日に至るといふ変遷を辿っています。

明治期別邸建築の様相が残る客間棟、居間棟等の主要部分に大きな改変がないことから、平成18年11月1日に横浜市指定有形文化財に指定され、平成21年4月の公開を目指して、解体復元作業が始まりました。

## 伊藤家の囑託



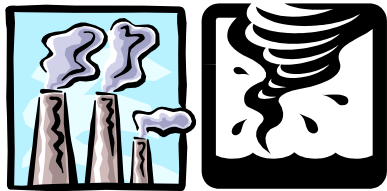
創建当初は、海から船で立ち寄っていたため、夜になると、玄関付近の石燈籠に灯りが灯された

Nojimap 4

## 不都合な真実

国連の気候変動に関する政府間パネル（IPCC）が、21世紀末の地球の平均気温が20世紀末と比較して、最大で6.4度上がると予測する報告書をまとめました。その報告書の中で、主な原因は、二酸化炭素など人間活動による温暖化ガスの排出であるとほぼ断定しました。さらに、気温上昇に伴い、グリーンランドや南極などの氷床が溶けて、海水面が最大で59センチ上昇すると予測しました。その結果、気候が急激に変動し、寒波と熱波、洪水と干ばつが交互に各地を襲い、台風やハリケーンなどの嵐が大型化、凶暴化する可能性があるとして警告しています。したがって、先進国に温暖化ガスの削減を義務付けた京都議定書の期限が切れる2012年以降の新しい枠組み作りが急務となっています。

10年前に難航するこの京都議定書の交渉を最終日にまとめ上げた立役者、アル・ゴア元米副大統領が、地球温暖化の悲惨な状況を世界各地で訴える講演の様相を収めたドキュメンタリー映画「不都合な真実」が公開されています。



### ▼ 私にできる10の事 ▼

- ① 省エネルギー型の電化製品や電球に交換しましょう。
- ② 停車中は、エンジンを切り、エコ・ドライブしましょう。
- ③ リサイクル製品を積極的に、利用しましょう。
- ④ タイヤの空気圧をチェックしましょう。  
車の燃費を良くすれば、無駄なエネルギー消費を防げます。
- ⑤ こまめに蛇口をしめましょう。  
水道の送水に使用されるエネルギーを削減することができます。
- ⑥ 過剰包装、レジ袋を断りましょう。  
買い物は、リサイクル・エコ・バッグを使いましょう。
- ⑦ エアコンの設定温度を変えて、冷暖房のエネルギーの削減をしましょう。
- ⑧ たくさんの木を植えましょう。  
1本の木は、その生育中に1t以上の二酸化炭素を吸収することができます。
- ⑨ 環境危機について、もっと学びましょう。  
そして、学んだ知識を行動に移しましょう。  
子供たちは、地球をこわさないで、と両親に言いましょう。
- ⑩ 映画「不都合な真実」を観て、地球の危機について知り、友に勧めましょう。  
(映画「不都合な真実」のプログラムより)

## 「前略 おせわ様。その後いかがお過ごしですか。」

外装工事に伴い、9尺の開口部を6尺にして建物の角に3尺の壁を設けて、地震に備える耐震補強工事を担当させていただくことになりました。ご紹介させていただきます。

昭和56年3月31日以前に着手した在来工法の木造住宅で、階数が2階以下、自己所有で自己在住であるという対象建築物に該当していたため、横須賀市による耐震診断を受けました。その結果、1階の角に壁を設けることにしました。サッシの交換時にその他の下地を確認しましたが、特に問題はありませんでした。



9尺(2.7m)のサッシを6尺(1.8m)に交換する

壁となる3尺の部分に筋違を施工する

柱などとの接合部分を金物で緊結する

壁を設け、モルタルで下地を施工する

新しく設けた壁と同時に外壁全体を仕上げる

### お問い合わせ

住まいに関する皆様の疑問や質問、お知らせしたいことや情報などがございましたら、ご連絡ください。また、クイズのご回答もこちらにお寄せください。ハガキや封書、FAX、メールでもお受けします。お名前とご連絡先を忘れずにご記入ください。正解された方の中から抽選で毎月1名の方に、その号に関連したプレゼントをお送りしています。尚、郵送の停止を希望される場合や、バックナンバーやカラー版を希望される場合など、ご遠慮なく、お申し出ください。

ホームページより「すまい造りメール」創刊号からのバックナンバーをダウンロードできますので、アクセスしてください。皆様の「快適な暮らし」のヒントになることができましたら幸いです。

〒237-0068 横須賀市追浜本町1-25 有限会社佐野工務店 TEL 046(865)4010 FAX 046(865)6139