



皆様の「快適な暮らし」のヒントに

# すまい造りメール

第106号 2011年新年特別号

SINCE 2002.4.1.

発行日平成23年1月1日  
発行元有限会社佐野工務店  
〒237-0068  
横須賀市追浜本町1-25  
TEL 046(865)4010  
FAX 046(865)6139  
http://www.sano-k.net/  
info@sano-k.net

## 謹賀新年

申し上げます

よろしくお願

ご愛顧の程

これからも倍旧の

喜びます

おめでとう

あけまして



あっ、住みから住みまで、すすすい〜と、  
お願いたてまつ〜る



←もどる

すすむ→

2010年の  
弊社のテーマを  
表す漢字一文字は

信

でしたが…

(昨年のテーマ)

弊社にとりまして、2010年は、1月20日に創業50周年を迎え、また、この「すまい造りメール」は、2010年7月号(6月24日発行)で、創刊100号を迎えることができました。これも偏に皆様の暖かいご支援やご協力のお陰です。あらためまして心より感謝申し上げます。

2011年の  
弊社のテーマを  
表す漢字一文字は

翔

とします

(今年のテーマ)

## 一步一步歩みを進めて参ります

2011年の弊社の取り組みは、さらなるサービスの向上を図るとともに、この「すまい造りメール」では、住まいに関する情報をはじめ、地域に密着した新鮮な情報をお届けすることを心掛けます。わかりやすく施工事例をご説明させていただくことは勿論ですが、雑句芭欄では、松尾芭蕉の「奥の細道」を特集し、問呷只和では、「おっぱま再発見」と題して、写真で見る追浜周辺の街の移り変わりを取り上げます。また、街並探訪では、追浜周辺の情報に加えて、鎌倉についての特集をいくつか計画しております。また、「すまい造り工房」では、ものづくりの楽しさと生活にお役立ていただけるような工夫をテーマにさらなる充実を図ります。さらに、3年連続の展覧となる「よこすか産業まつり」に今年もエントリーし、皆様のご協力をいただきながら「My little hometown」を完成させ、地域貢献につとめて参りたいと思っております。

2011年も、一步一步歩みを進めて参り、「Next50」を新たな目標として、皆様の「快適な暮らし」のヒントやサポートとなるような取り組みを続けて参りますので、引き続き、この「すまい造りメール」をご愛読いただき、ご愛顧のほど、よろしくお願い申し上げます。

第14回 すまい造り工房  
平成23年2月19日(土)  
「大器晩成」陶芸教室  
講師「ときわ工房」主宰 豊田 麗  
午前の部 11:00~12:30 (10名)  
午後の部 14:00~15:30 (10名)  
会場/北鎌倉「たからの庭」会費/3,000円

予約受付中

## ざっくばらん 雑句芭欄

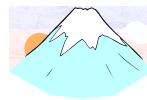
月日は百代の過客にして、  
行きかふ年もまた旅人なり。

奥の細道

松尾芭蕉

「月日は永遠にとどまることのない旅人であり、過ぎ去ってはやってくる年もまた旅人である。」

今年一年もできる限り心にゆとりを持って、過ごしたいものです。関東から東北、北陸地方と旅した芭蕉の足跡を辿り四季の移ろいを感じたいと思います。



## クイズ 問呷只和

ここはどこでしょうか?



2010年は、追浜地区の情報発信サイト「おっぱまタウン」に掲載されている追浜の昔の写真から現在の追浜を見つめ直す「おっぱま再発見」を特集します。

(答え)



昭和21年の追浜駅前です。湘南国際病院(現在の湘南病院)が開院しました。

皆様のご愛顧、ご愛読に感謝申し上げます  
創業 1960.1.20. Next50  
創刊 2002.4.1.

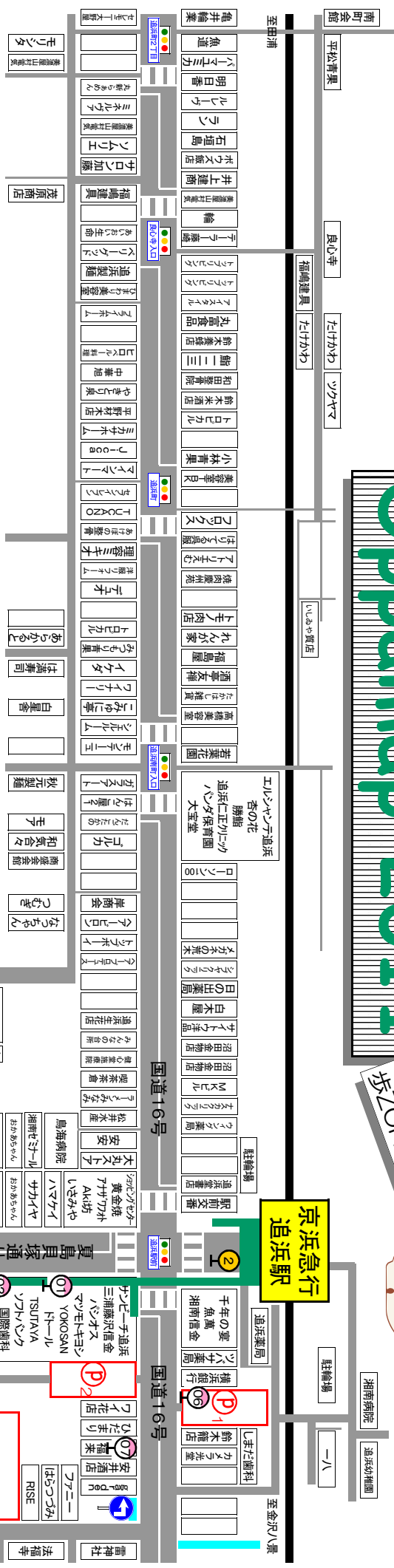


# Oppamap 2011

A-9 ZONE版



→N1



## おことわり

この「Oppamap 2011」(おっぱマップ)は、平成22年12月1日現在の追浜駅周辺の店舗や道路などを簡略化してデザインし、それぞれの位置を示したものです。紙面の関係とは異なる表現となっている場合や、やむを得ず省略している場合があります。また、主にストリートレベルのフロアを記載している関係で、2階以上のフロアは省略している場合があります。予めご了承ください。詳細については、各施設にお問い合わせください。

designed by



〒237-0068 横浜青葉区追浜本町1-25  
 有限会社佐野工務店

すまい造り

検索

## お問い合わせ

住まいに関する皆様の疑問や質問、お知らせしたいことや情報などがございましたら、ご連絡ください。郵送の停止を希望される場合や、バックナンバーやカラー版を希望される場合など、ご連絡なく、お申し出ください。尚、ホームページより「すまい造りメール」創刊号からのバックナンバーをはじめ、夏島貝塚通りを中心とした「Oppamap 2011」A-9 ZONE版(永久保存版)をダウンロードすることが出来ますので、アクセスしていただき、ご利用ください。

皆様の「快適な暮らし」のヒントになることが出来ましたら幸いです。

皆様のご愛顧、ご愛読に感謝申し上げます  
 創業 1960.1.20. Next50  
 創刊 2002.4.1.

