



皆様の「快適な暮らし」のヒントに

すまい造りメール

第118号 2012年新年特別号

SINCE 2002.4.1.

発行日平成24年1月1日
発行元有限会社佐野工務店
〒237-0068
横須賀市追浜本町1-25
TEL 046(865)4010
FAX 046(865)6139
http://www.sano-k.net/
info@sano-k.net

迎春

申し上げます

よろしくお願

ご愛顧の程

これからも倍旧の

申し上げます

謹んでお慶び

新春を寿ぎ



←もどる

2011年の
弊社のテーマを
表す漢字一字は

翔

でしたが...

(昨年のテーマ)



あっ、住みから住みまで、すすすい〜と、
お願いたてまつ〜る

日頃よりご愛顧賜りましてありがとうございます。また、毎月「すまい造りメール」をご覧いただきまして、ありがとうございます。

あらためまして心より感謝申し上げます。

これからも、ご愛顧、ご愛読の程、よろしくお願



すすむ→

2012年の
弊社のテーマを
表す漢字一字は

考

とします

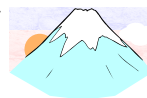
(今年のテーマ)

ざっくばらん
雑句芭欄

しあわせは
いつも
じぶんの
こころが
きめる

みつを

2012年は、自分の書と言葉を探求し続けた相田みつをを取り上げます。人間である自分があるがままに表現した作品は、いまを生きる人々の心の中に、あるときはしみじみと、またあるときは力強く語りかけてきます。(相田みつを美術館のHPより抜粋)



クイズ
問呷只和

勝手に

おっばま検定

2012年はおっばまに関する問題を50問設問します。成績優秀者にはおっばま検定合格者として勝手に認定します。(答えは裏面に記載しています。参考「よこすか検定」)

(問題1) その姿が群馬県の妙義山に似ていることから付けられた、奇岩が立ち並ぶ鷹取山の別名は?

(ア)湘東妙義 (イ)湘西妙義
(ウ)湘南妙義 (エ)相模妙義

(問題2) 国指定史跡の夏島貝塚は何時代のものか?

(ア)縄文時代 (イ)弥生時代
(ウ)古墳時代 (エ)飛鳥時代

(問題3) 横須賀スタジアムの収容人員は約何人?

(ア)2,000人 (イ)3,000人
(ウ)5,000人 (エ)8,000人

(問題4) 追浜駅の開業は昭和何年?

(ア)4 (イ)5 (ウ)6 (エ)7

一步一步歩みを進めて参ります

2012年の弊社の取り組みは、さまざまなことを今一度考え直し、さらなるサービスの向上を図るとともに、この「すまい造りメール」では、住まいに関する情報はじめ、地域に密着した新鮮な情報をお届けし、地域貢献につとめることを心掛けます。また、わかりやすく施工事例をご説明させていただくことは勿論ですが、ほっとするような心地よい雰囲気を作り出せたらと考えております。

雑句芭欄では、自分の書と言葉を探求し続けた相田みつをを取り上げます。問呷只和では、「勝手におっばま検定」と題して、よこすか検定を参考におっばまに関する問題を1年を通して50問設問しますので、ご回答ください。成績優秀者の方にはおっばま検定合格者として勝手に認定させていただきます。

「すまい造り工房」では、ご自分の頭で考え、体験できるようなものづくりの楽しさや、生活にお役立ただけのような工夫をテーマに、さらなる充実を図ります。さらに、4年目の出展となる「よこすか産業まつり」に今年もエントリーし、皆様のご協力をいただきながら、新しく誕生する「My little hometown」を3年計画で完成させたいと思います。

2012年も、一步一步歩みを進めて参り、「Next50」を新たな目標として、皆様の「快適な暮らし」のヒントやサポートとなるような取り組みを続けて参りますので、引き続き、この「すまい造りメール」をご愛読いただき、ご愛顧のほど、よろしくお願い申し上げます。

皆様のご愛顧、ご愛読に感謝申し上げます



創業 1960.1.20.
創刊 2002.4.1.

Next50

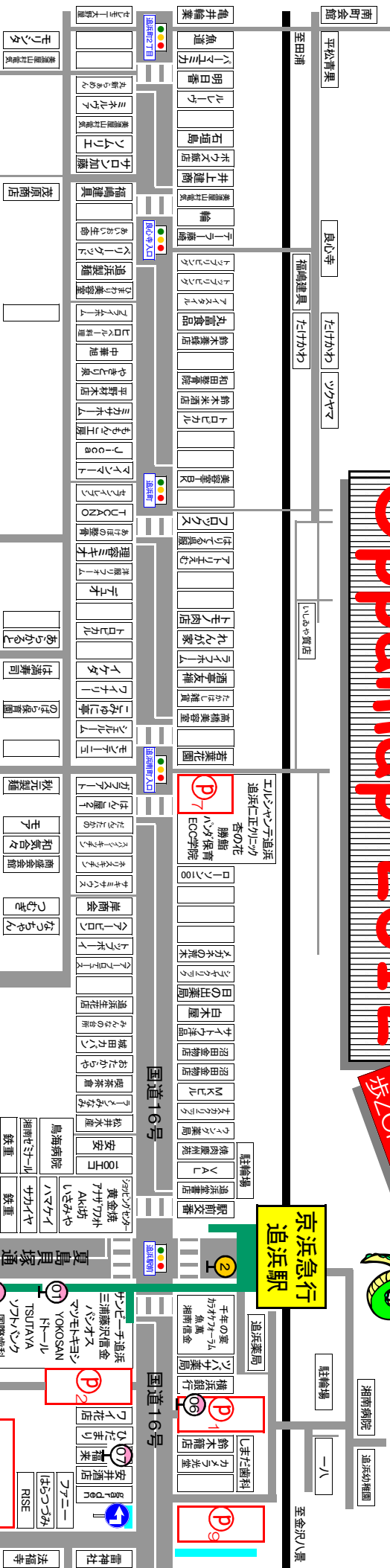
Oppamap 2012

A-9 ZONE版



→N

京浜急行 追浜駅



おことわり

この「Oppamap 2012」(おっぱマップ)は、平成23年12月1日現在の追浜駅周辺の店舗や道路などを簡略化してデザインし、それぞれの位置を示したものです。紙面の関係では異なる表現となっている場合や、やむを得ず省略している場合があります。また、主にA-9ゾーン版のフロアを記載している関係で、2階以上のフロアは省略している場合があります。予めご了承ください。詳細については、各施設にお問い合わせください。

designed by



〒237-0068 横浜賀市追浜本町1-25
有限会社佐野工務店

すまい造り

検索

お問い合わせ

住まいに関する皆様の疑問や質問、お知らせしたいことや情報などがございましたら、ご連絡ください。
郵送の停止を希望される場合や、バックナンバーを希望される場合など、ご遠慮なく、お申し出ください。
尚、ホームページより「すまい造りメール」創刊号からのバックナンバーをはじめ、夏島貝塚通りを中心とした「Oppamap 2012」A-9ゾーン版(永久保存版)をダウンロードすることが出来ますので、アクセスしていただき、ご利用ください。
皆様の「快適な暮らし」のヒントになるとが出来ますら幸いです。

皆様の「すまい造り」のヒントになること
が出来ますら幸いです。