



皆様の「快適な暮らし」のヒントに

すまい造りメール

第130号 2013年新年特別号

SINCE 2002.4.1.

発行日平成25年1月1日
発行元有限会社佐野工務店
〒237-0068
横須賀市追浜本町1-25
TEL 046(865)4010
FAX 046(865)6139
http://www.sano-k.net/
info@sano-k.net

迎春

申し上げます

よろしくお願

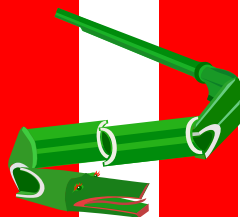
ご愛顧の程

これからも倍旧の

申し上げます

謹んでお慶び

新春を寿ぎ



←もどる

2012年の
弊社のテーマを
表す漢字一字は

考

でしたが...

(昨年のテーマ)



あっ、住みから住みまで、すすすい〜と、
お願いたてまつ〜る

日頃よりご愛顧賜りましてありがとうございます。また、毎月「すまい造りメール」をご覧いただきまして、ありがとうございます。

あらためまして心より感謝申し上げます。

これからも、ご愛顧、ご愛読の程、よろしくお
願い申し上げます。



すすむ→

2013年の
弊社のテーマを
表す漢字一字は

広

とします

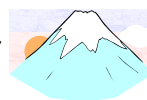
(今年のテーマ)

ざっくばらん
雑句芭欄

いのち
いっばい
じぶんの
花を

みつを

2013年は、2012年に引き続き、相田みつを氏の詩を取り上げます。書の道で迷い苦しむ日々の中で、仏像との対話から生まれた言葉の数々を集めた「かんのん讃歌」を中心にお届けします。



(相田みつを「かんのん讃歌」より抜粋)

クイズ
問 呷只和

勝手に

MEWLAND検定

2013年は三方を海に囲まれた自然豊かな三浦半島(MEWLAND)に関する問題を20問設問します。成績優秀者にはMEWLAND検定合格者として勝手に認定します。

(答えは裏面に記載しています。)

(問題1) 三浦半島には5つの活断層あります。北から衣笠断層、北武断層、武山断層、南下浦断層とあともう1つは何でしょうか？

(ア)引橋断層(イ)三浦断層
(ウ)三崎断層(エ)城ヶ島断層

(問題2) レオンス・ヴェルニーが設計した日本初の洋式灯台(白色八角形の中型灯台)で、日本の灯台50選にも選ばれている灯台は何でしょうか？

(ア)葉山灯台(イ)観音崎灯台
(ウ)劔崎灯台(エ)城ヶ島灯台

一步一步歩みを進めて参ります

2013年の弊社の取り組みは、2012年でさまざまなことについて考え直したことを実行に移し、さらに見聞を広め、さらなるサービスの向上を図ります。

「すまい造りメール」では、住まいに関する情報をはじめ、地域に密着した新鮮な情報をお届けし、地域貢献につとめることは勿論ですが、安心感や幸福感が心に広がるような話題をご提供できるように心掛けます。「雑句芭欄」では、昨年ご好評をいただいた相田みつを氏の詩を今年も取り上げます。「街並探訪」では、三浦半島の歴史について、さらに掘り下げてお届けします。「前略 おせわ様。その後いかがお過ごしですか。」では、わかりやすく施工事例をご説明させていただきます。

「すまい造り工房」では、ご自分の頭で考え、体験できるようなものづくりの楽しさや、生活にお役立ただけのような工夫をテーマに、さらなる充実を図ります。さらに、5年目の出展となる「よこすか産業まつり」に今年もエントリーし、皆様のご協力をいただきながら、新しく誕生した「MEWLAND」をあと2年かけて完成させたいと思います。

2013年も、一步一步歩みを進めて参り、「Next50」を新たな目標として、皆様の「快適な暮らし」のヒントやサポートとなるような取り組みを続けて参りますので、引き続き、この「すまい造りメール」



皆様のご愛顧、ご愛読に感謝申し上げます

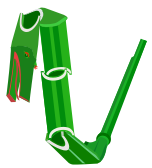
創業 1960.1.20.
創刊 2002.4.1.

Next50

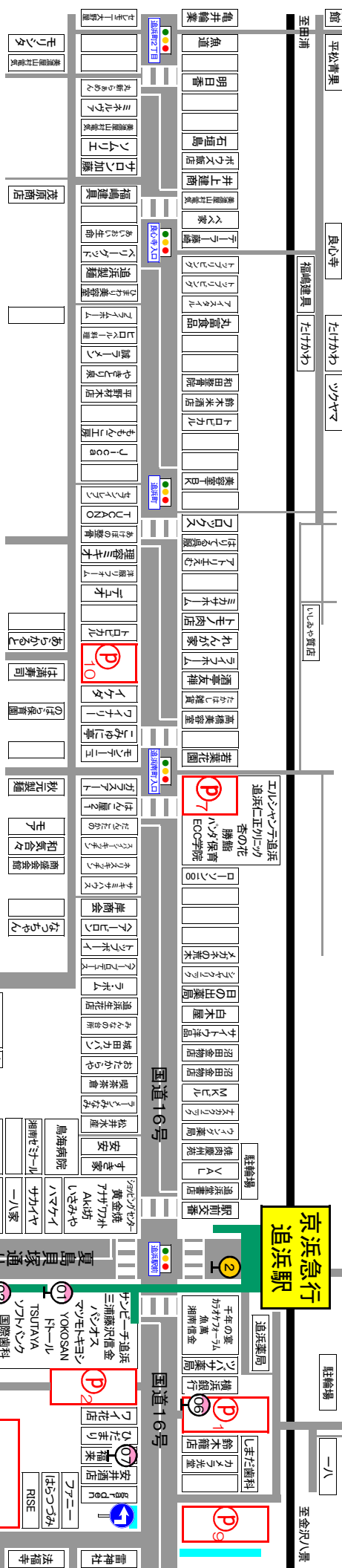
をご愛読いただき、ご愛顧のほど、よろしくお願い申し上げます。

Oppamap 2013

A-Z版
A-ZONE版



京浜急行
追浜駅



おことわり

この「Oppamap 2013」(おっぱマップ)は、平成24年12月1日現在の追浜駅周辺の店舗や道路などを簡略化してデザインし、それぞれの位置を示したものです。紙面の関係では異なる表現となっている場合や、やむを得ず省略している場合があります。また、主にA-Zゾーン版のフロアを記載している関係で、2階以上のフロアは省略している場合があります。予めご了承ください。詳細については、各施設にお問い合わせください。

designed by



〒237-0068 横浜賀市追浜本町1-25
有限会社佐野工務店

すまい造り

検索

お問い合わせ

住まいに関する皆様の疑問や質問、お知らせしたいことや情報などがございましたら、ご連絡ください。
郵送の停止を希望される場合や、マップナンバーを希望される場合など、ご遠慮なく、お申し出ください。
尚、ホームページより「すまい造り」創刊号からのバックナンバーをはじめ、夏島貝塚通りを中心とした「Oppamap 2013」A-Zゾーン版(永久保存版)をダウンロードすることが出来ますので、アクセスしていただき、ご利用ください。
皆様の「快適な暮らし」のヒントになることができれば幸いです。

皆様の愛顧、ご愛読に感謝申し上げます
創業 1960.1.20. **Next50**
創刊 2002.4.1.

