



皆様の「快適な暮らし」のヒントに

# すまい造りメール

第145号 2014年4月号

SINCE 2002.4.1.

発行日平成26年3月31日  
発行元有限会社佐野工務店  
〒237-0068  
横須賀市追浜本町1-25  
TEL 046(865)4010  
FAX 046(865)6139  
http://www.sano-k.net/  
info@sano-k.net

## 創刊12周年

お陰様を持ちまして、皆様の「快適な暮らし」のヒントになることを目的として、この「すまい造りメール」を2002年4月に発刊して12年が経過しようとしております。今までご愛読いただきまして、ありがとうございます。また、ご質問や貴重なご意見をいただきまして、重ね重ね、感謝申し上げます。

これからも、皆様の「快適な暮らし」のヒントにお役立ていただけるような、新鮮で正確な情報をご提供させていただきますので、引き続き、この「すまい造りメール」をご愛読の程、よろしくお願い申し上げます。4月を迎え、新たな気持ちで取り組んで参ります。今後ともよろしくお願い申し上げます。



## 薪ストーブ

住まいと暮らしについて生産者と生活者が本音を語り合い、住まいを考える眼を持つことを目的とした「野次馬住宅net」では、浦安市の液状化問題 (Vol.1)、ホットスポットと住宅 (Vol.2)、ミニ水力発電 (Vol.3)、2年半後の浦安液状化 (Vol.4) に引き続き、第5弾として、薪ストーブというテーマで、間伐材の活用、山の再生、癒しなどの観点からまとめたパンフを作成しました。「すまい造りメール」をご愛読の皆様へ、ご案内のパンフを10名様にプレゼントさせていただきます。



野次馬住宅net

<http://www.tcat.ne.jp/~yajiuma/>

皆様のご愛顧、ご愛読に感謝申し上げます  
創業 1960.1.20. **Next50**  
創刊 2002.4.1.

ざっくばらん  
雑句芭欄

すずめ  
雀らが  
あ  
ざぶざぶ浴びる  
あまちゃ  
甘茶かな

小林一茶

2014年は、四季があり色鮮やかに移り変わる風情を美しい言葉で紡いだ俳句をお届けします。季語に触れながら美しい日本語の世界を堪能しましょう。



(美しい日本語「季語の勉強」より抜粋)

クイズ  
問 呷 只 和  
手 形

「横須賀に足跡を残す」

京急汐入駅から米軍横須賀基地にかけての商店街(どぶ板通り)には、横須賀にゆかりのある有名人47名の手の形の手形が埋め込まれています。その足跡を辿ります。(答えは裏面に記載しています。)

(問題4) 私は誰でしょう?



横須賀出身のシンガーソングライター。「かもめが翔んだ日」は京急堀ノ内駅の駅メロディーになっています。

(ア)田島令子 (イ)渡辺真知子  
(ウ)森下洋子 (エ)阿川泰子

## 「前略 おせわ様。その後いかがお過ごしですか。」

積もった雪は雪止めにより、ある程度融けてから階下に落ちることになります。「お隣りとの境界に大きな音を立てて滑るように落ちていた雪を留めることができるので安心しました。」というご感想をいただきました。

「劇的な」リフォームではないかも知れませんが、ピフォア、アフター、さらにそのアフターまでお手伝いさせていただきます。



## 横須賀製鉄所物語（メートル法・近代簿記）〈8〉

52年11ヵ月の間、都市政策を中心に横須賀市の発展に寄与され、最後の8年間は2期に亘り、横須賀市助役として活躍された井上吉隆氏に横須賀製鉄所についてお話を伺いました。

### 【メートル法】

今まで建物の建築は、間口4間・奥行5間・平屋建て20坪の家を設計して欲しいと言われてきました、これは尺貫法で定められていたからです。この法律も計量法で1958年（昭和33年に廃止され、土地建物の取引や証明についても1966年（昭和41）に廃止されました。そして、測定の単位が間、尺、寸からメートルに変わりました。

しかし、尺貫法が廃止される前から日本ではメートル法が採用されていました。それは何時どこから始まったのでしょうか、横須賀製鉄所から始まったのです。製鉄所の建設にあたってヴェルニーは補佐する幹部職員として、フランスから医師、機械課長、建築課長、会計課長などを採用し着任させます。

そして、横須賀製鉄所の敷地造成工事、土木工事、工場、学校、事務所、官舎などの構造物を建設します。この工事の設計は全てメートル法によりました。そして、工事の実施にあたっての入札や工事の施工は日本人の業者が実施するので、尺貫法への転換など大変な苦勞があったと思います。そして、横須賀製鉄所は現在世界遺産登録を目指す富岡製鉄工場の建設にも協力することになり、フランス人技術者はメートル法を使用しました。このように近代建築設計の基礎となるべきメートル法は、日本では横須賀製鉄所から導入されました。

### 【近代簿記】

横須賀製鉄所設立原案の第3節には、「造船所事務制限」が定められていて、その中に「3ヶ月毎に工業の現況、経費の予算を具申すべし」と規定し、会計について「会計に関する簿書は総て和仏の両文を以て内国人及仏人の各主任官之を記載し」と規定しています。つまり3ヶ月ごとに工事の進捗状況と予算の執行状況を、和文、仏文の2種類のもので報告するものでした。そこで注目されるのは来日した仏人幹部職員の中に会計課長が含まれていたのです。そして、この洋式簿記は横須賀製鉄所を通して日本人に伝習されました。

日本人として初めて覺舎の教壇に立った稲垣喜多造は1871年（明治4）フランスに留学を命ぜられ、製鉄所の会計を将来担当するための近代会計学を研究して1874年（明治7）に帰国している。そして帰国後には造船所の会計事務を担当し、全てフランス語で会計帳簿を記入し、バランスシートなどはフランス語と日本語2種類作成することなどが主な仕事となった。こうしたことはヴェルニーの計画どおりに日本人の手に重要な部門が任される体制が整えられていった。

（元横須賀市助役 井上吉隆）



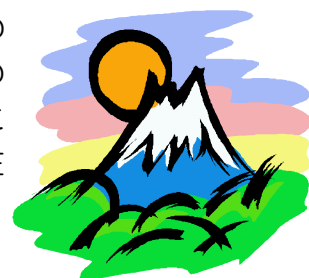
小栗上野介とヴェルニーの胸像が並んで建っている  
(ヴェルニー公園)

横須賀に手形を残すの答え（問題4）(イ)

## 富士山見るならバルコニーで

これまで世界各地で発生したM（マグニチュード）9クラスの巨大地震は、「例外なく火山噴火を誘発する」というデータがあるそうです。1952年のカムチャッカ地震（M9.0）、1957年のアンドレアノフ地震（M9.1）、1960年のチリ地震（M9.5）、1964年のアラスカ地震（M9.2）、2004年のスマトラ島沖地震（M9.0）、それぞれ震源地に近い火山が翌日から数年以内に噴火しています。

東日本大震災での地震も、M9.0という巨大地震でした。この巨大地震の発生直後、北海道から九州に至る20の火山の直下で一時、地震活動が活発化しました。富士山が最後に噴火したのは、1707年宝永噴火です。この噴火は、宝永地震と呼ばれる南海トラフ系の地震の49日後とされています。また、869年の東日本大震災と同じく大津波を引き起こした貞観地震のあと、5年後に富士山が噴火しているという記録があります。（THE PAGEより抜粋）



日本では、常に「いざという時の備え」が必要のようです。

### お問い合わせ

住まいに関する皆様の疑問や質問、お知らせしたいことや情報などがございましたら、ご連絡ください。郵送の停止を希望される場合や、バックナンバーを希望される場合など、ご遠慮なく、お申し出ください。

尚、ホームページより「**すまい造りメール**」創刊号からのバックナンバーをはじめ、追浜周辺の地図「Oppamap 2014」A-9歩ZONE版（永久保存版）をダウンロードすることができますので、アクセスしていただき、ご活用ください。

皆様の「快適な暮らし」のヒントになることができましたら幸いです。

〒237-0068 神奈川県横須賀市追浜本町1-25 有限会社佐野工務店  
TEL 046(865)4010 FAX 046(865)6139

すまい造り

検索