



皆様の「快適な暮らし」のヒントに

すまい造りメール

第198号 2018年9月号

SINCE 2002.4.1.

発行日平成30年8月30日
発行元有限会社佐野工務店
〒237-0068
横須賀市追浜本町1-25
TEL 046(865)4010
FAX 046(865)6139
http://www.sano-k.net/
info@sano-k.net

後付け手すり

介護保険の住宅改修工事などで、ユニットバスにあとから手すりを設置する場合、各メーカーでは10年以上経過したものについては、ネジなどで固定する方法をほとんど勧めていません。これは、経年劣化による腐食などで壁の強度が弱まっているという判断のようです。そのような場合は、強力な接着剤で固定する方法があります。壁に穴を開けるのではなく、面で固定するタイプの手すりです。強度試験では約100kgの力に耐えられるというデータがあります。どちらにしましても、壁の強度を十分に確認してご利用者様にご納得いただいてから施工するように心がけなければなりません。



利用者負担割合の変更

これまで介護保険のサービスを利用する際の利用者負担割合は1割または一定以上の所得のある方は2割となっていました。介護保険法の改正により、平成30年8月から65歳以上の方で、2割負担となる方のうち現役並みの所得のある方については、3割負担の区分分けになります。



住宅改修につきましても、この改正が適用されますので、今一度、ご自分の負担割合についてご確認されることをお勧めします。



皆様のご愛顧、ご愛読に感謝申し上げます
創業 1960.1.20. 創刊 2002.4.1. **Next50**

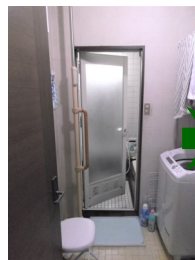
介護保険住宅制度を利用した住宅改修工事を担当させていただいたお住まいをご紹介します。

ユニットバスのドアを折戸に交換する工事です。洗い場のスペースを有効に活用したいというご要望です。約15年が経過しているため、代替品がなく、オーダー品で対応しました。

「前略 おせわ様。その後いかがお過ごしですか。」

「ドアの開閉のたびに、洗い場の介護チェアをいちいち移動することがなくなり、楽になりました」という感想をいただきました。

「劇的な」リフォームではないかも知れませんが、ピフォア、アフター、さらにそのアフターまでお手伝いさせていただきます。



よこすか文学館

<33>

横須賀市にゆかりのある文学者や歴史上の人物にスポットをあてて、時代背景とエピソードを交えながら彼らの文芸を紹介します。

【明治憲法起草の地夏島】 伊藤博文「短歌」

夏島は、大日本帝国憲法草案の集中的な検討会が開かれ、「夏島草案」がまとめられた地として知られていますが、その責任者であったのが伊藤博文(1841～1909)です。藩閥政権の中心で初代の内閣総理大臣であります。立憲政友会を組織し次代の政党政治の礎を用意した大政治家です。また彼は文雅の士でもあり、特に漢詩に秀でていますが、『伊藤公全集』には10首ほど短歌も載録されています。そのなかには「電気鉄道開業式の折」という詞書で「雲の上にきらめき渡る電も車引く世となりける哉」というユーモラスな短歌があります。電気鉄道は明治28年(1895)京都で初めて開業したので、その折の作と思われます。



金沢別邸(野島)より夏島を望む

【洗足学園中学高校教諭
中島正二】

横須賀製鉄所物語（櫻井省三）〈46〉

52年11ヵ月の間、都市政策を中心に横須賀市の発展に寄与され、最後の8年間は2期に亘り、横須賀市助役として活躍された井上吉隆氏に横須賀製鉄所についてお話を伺いました。

横須賀市内の各所には「フランスパン」を名物に売るお店が数多くあります。

これは幕末期にフランスの協力により横須賀製鉄所が建設されたことが大きな原因と考えられます。そして、戦前から海外に勤務することが多かった旧軍人が、横須賀に数多く居住していたことも関係があると思われます。

横須賀製鉄所における覺舎の卒業生でフランス料理に才能を発揮した珍しい人物も見受けられます。その人は、櫻井省三で1875年（明治8年）に覺舎4期生として優秀な成績で卒業し、辰巳一・山口辰弥など7名とともにフランス、シェルブール海軍造船学校に留学し、造船技師として最先端のエリートとなりました。

2015年10月13日から横須賀市立自然・人文博物館では横須賀製鉄所（造船所）創設150周年を記念して「すべては製鉄所から始まった～Made in Japanの原点」をテーマに展示会が開催されました。その展示会の解説書によれば、櫻井省三は「造船・教育・料理研究で活躍」のタイトルで「覺舎とシェルブールの造船学校を卒業後、横須賀海軍技師、東京帝国大学教授を歴任、工学博士、フランス料理の研究を進めて本を出版」と記されています。そして、「櫻井省三のおもてなしフランス料理フルコース」のメニューや、櫻井省三の子孫伝来「牛タンヴィッシー風シチュー」のレシピまでもが展示されていました。

更に解説書には「櫻井省三は、子供の頃、母親の料理を手伝っていたといわれています。シェルブールの造船学校への留学中にはフランス人に料理の作り方を聞くなどしながら料理の研究をすすめました。櫻井省三は、フランス本国で本場仕込みの料理を学んだ最初期の人物の一人と考えられます。」と記しています。そして、彼は自宅においても料理教室を開いたともいわれています。

横須賀製鉄所は、この様に櫻井省三のように造船技師としての才能のみならず、料理の分野においても傑出した才能を発揮した人材を輩出しています。

また、造船界のエリート辰巳一のお孫さんに当たる辰巳芳子さんは、著名な料理研究家であり、横須賀製鉄所は食文化についてもフランスから導入する役割を果たしたと言ってもよいでしょう。（元横須賀市助役 井上吉隆）

櫻井省三のおもてなし フランス料理フルコース

1. スープ：剥豌豆のポターージュ
2. ルルヴェ：鯖の湯煮、
白ソース中實芝蝦
3. アントレ：牛舌のフレゼ、
ジャルディニエール
4. ロースト：幼鶏詰物入天火焼
5. サラード：トマト、クルソン
筍
6. 主菓子：桃のメルバアイスク
リーム
7. 果実：櫻桃、枇杷、バナナ
8. 小菓子：トラゼなど
9. 珈琲

SANTA'S HOUSE

11月3日(土)・4日(日)に三笠公園で開催される「よこすか産業まつり」にパーパークラフト教室「みんなde街づくり」を出展します。出展10年目の今年もサイコロキャラメルの空き箱を使い、自分でデザインした住まいを「お持ち帰り」していただきます。

また、ご家族の皆様楽しんでいただけるような賞品やアクティビティをご用意させていただきます。さらに、リクエストに答え、過去9年に亘る皆様の作品を収めた映像をブース内で上映する予定です。是非、お立ち寄りいただき、かつてお子様がデザインした住まいを映像の中から見つけ出してください。



上映スケジュール ①10:00～ ②12:00～ ③14:00～



お問い合わせ

住まいに関する皆様の疑問や質問、お知らせしたいことや情報などがございましたら、ご連絡ください。郵送の停止を希望される場合や、バックナンバーを希望される場合など、ご遠慮なく、お申し出ください。

尚、ホームページより「すまい造りメール」創刊号からのバックナンバーをはじめ、追浜周辺の地図「Oppamap 2018」A-9歩ZONE版（永久保存版）をダウンロードすることができますので、アクセスしていただき、ご活用ください。

皆様の「快適な暮らし」のヒントになることができましたら幸いです。

〒237-0068 神奈川県横須賀市追浜本町1-25 有限会社佐野工務店
TEL 046(865)4010 FAX 046(865)6139

すまい造り

検索